



TARO in the WOODS



森のタロー

間伐材
使用

NETIS登録製品

登録No.KK-040041

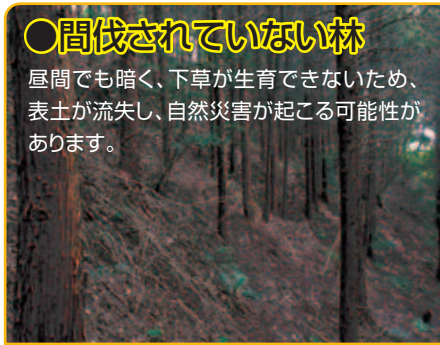
植生マット(2重ネット・肥料袋付張芝)

切土・盛土用

森から受け取り、森へ還す。

○間伐されていない林

屋間でも暗く、下草が生育できないため、表土が流失し、自然災害が起こる可能性があります。



伐採された間伐材はどこに行くのだろう？

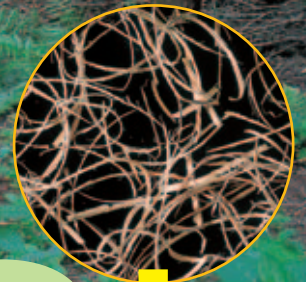


キャラクター:もぐらのタロー

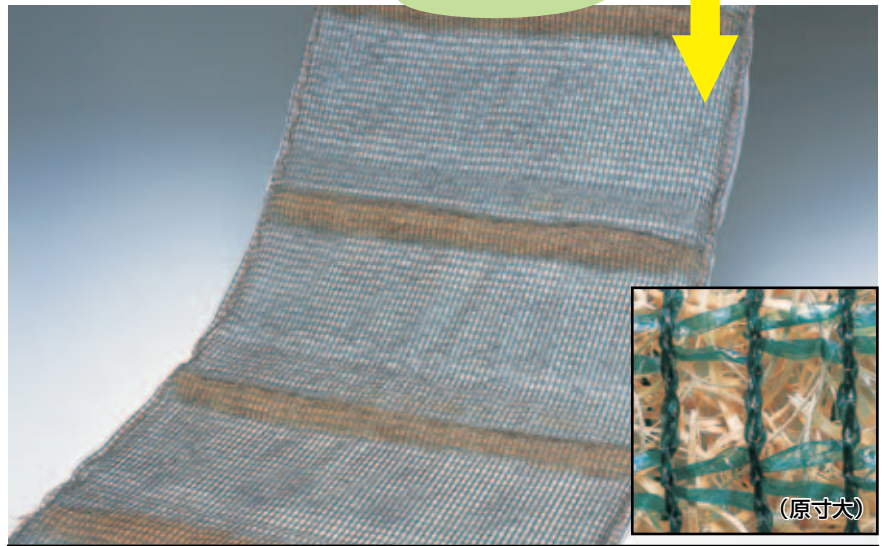
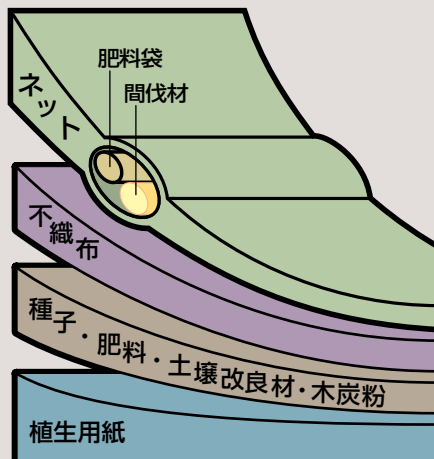


●間伐された林

粉碎されて「森のタロー」になりました



製品構造図



(原寸大)

製品価格: 1,350円/㎡
(税別)

ネット仕様

[材質] ポリエチレン・綿 [目合い] 12×20mm
[編み方] 2重ラッセル編み

*このカタログは再生紙を使用しています。

TARO in the WOODS



●特徴

1. 肥料袋の装着箇所に細断した間伐材を配置し、長期的な肥料効果と共に、保水力もアップしました。
2. 種子シートに装着した、間伐材を原料とする木炭粉が微生物の繁殖に有効に働き、植物との共生関係を良好にします。
3. ネットの原糸に一部綿糸を使用しているため、施工後は綿糸が腐食し、木本類等の生長による幹の肥大化を妨害しません。

●製品規格

製品名	巾	長さ	1梱包	肥料袋間隔
森のタロー	1.0m	10m	20㎡	50cm

備考:アンカーピン、止釘は別売りです。

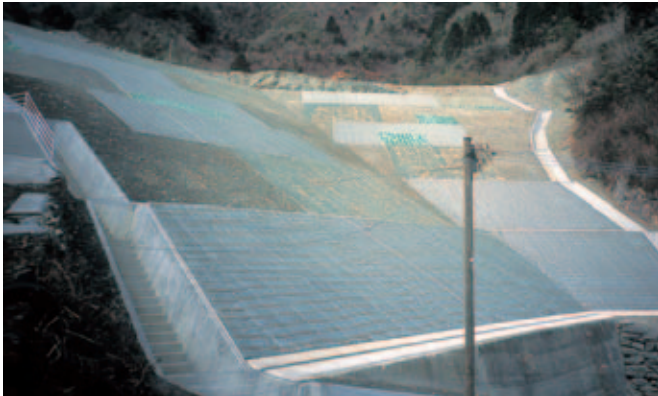
●施工歩掛(切土参考)

100㎡当たり(税別)

	名称	単位	数量	単価	金額
材料費	森のタロー	㎡	120	1,350	162,000
	アンカーピン φ9×200mm	本	162		
	止釘(大頭もしくはワッシャー付)	本	339		
労務費	法面工	人	1.6		
	普通作業員	人	0.8		
	世話役	人	0.8		
計					

※アンカーピン、止釘の使用にあたっては、現場の状況に応じた形状、打ち込み本数をご使用ください。

施工直後(完了12月)



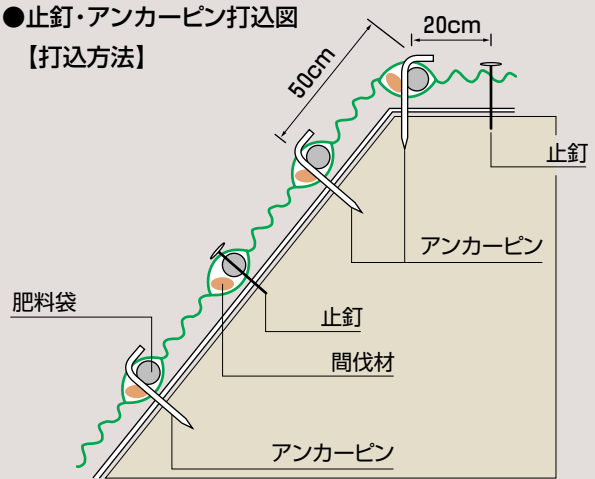
施工後5ヵ月



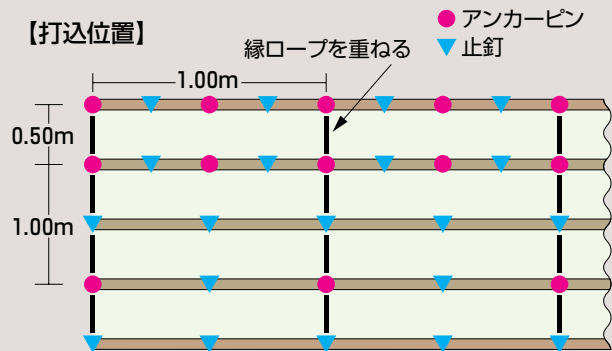
現場名:白滝残土場(高知県)

●止釘・アンカーピン打込図

【打込方法】



【打込位置】



【施工方法】

- ① 法面の浮石、浮土砂、法肩のかぶりを取り除く等の法面整形を行い、法肩部分には20cm程度巻き込んで施工してください。
- ② 張り付け時には、肥料袋が等高線状になるように施工してください。
- ③ アンカーピンは肥料袋の下側に頭部を上にして打ち込み、止釘は肥料袋の中央部に打ち込んでください。
- ④ アンカーピン、止釘は地山に密着するように打ち込んでください。

ロンダイ®株式会社

〒570-0011 大阪府守口市金田町3丁目1番11号
TEL (06) 6902-9401 / FAX (06) 6905-9070
E-mail:sales@rontai.co.jp

札幌:(011)823-5780 / 仙台:(0224)84-6617
静岡:(0545)85-1900 / 大阪:(06)6902-9405
広島:(082)835-0525 / 四国:(0897)67-1021
福岡:(092)933-1582 / 鹿児島:(099)283-0415
【ホームページ】http://www.rontai.co.jp/

代理店