



ロンケットモスアナ

NETIS登録製品
登録No.KK-100028

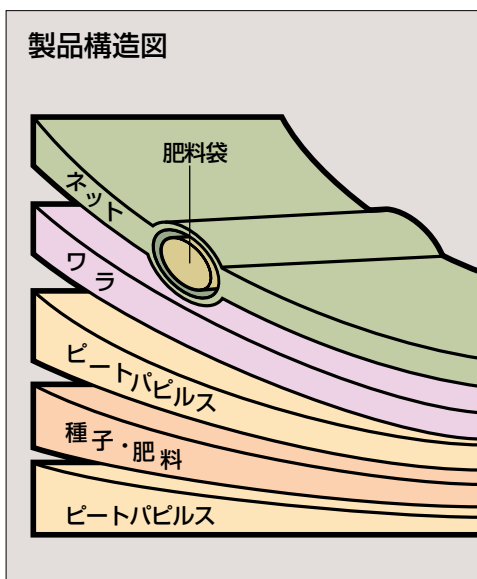
在来種育成成型張芝

切土・盛土用

外来種から在来種へ...時代を見据えた法面緑化



製品構造図



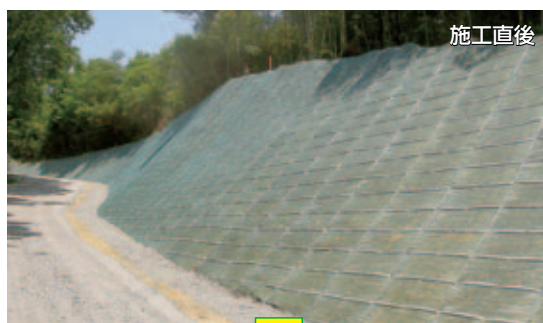
製品価格：1,700円/m² (税別)

*このカタログは再生紙を使用しています。

RONKET MOSANA



林道鷲沢2号線開設工事(山形県)



施工直後



施工後3ヵ月

栄谷新池地区ため池改修仮設道路第1工区工事(兵庫県)

●特徴

1. 通常の既存製品とは異なり、在来種を主体としていますので、持続的な緑化に適しています。
2. 肥料配合では、ゆっくりと溶出する成分を主に配合しているため、在来種の生育に適しており、加えて現地自生種の遷移にも極めて有効に働きます。
3. 肥料のみに頼らず土壌改良材を多量に装着していますので、痩せ地でも施工直後から植物の生育に適した土作りが行われます。
4. 肥料袋付きネットとピートパピルスとの間にワラを装着させた構造となっていますので、通常の張芝とは比較にならない侵食防止効果があります。
5. 断熱効果および保水性のあるワラの装着により、真冬の低温や真夏の高温、また渇水時の乾燥といった種々のダメージから植生を保護します。
6. ピートパピルスは通気性・保水性・保肥力に富み、土壌微生物の増殖を促進します。

●施工歩掛(切土参考)

100㎡当たり

	名称	単位	数量
労務	法面工	人	1.8
	普通作業員	人	1.0
	世話役	人	0.8
材料	ロンケットモスアナ	㎡	120

●製品規格

(税別)

製品名	巾	長さ	1梱包	肥料袋間隔	製品価格
ロンケットモスアナ	1m	10m	10㎡	40cm	1,700円/㎡

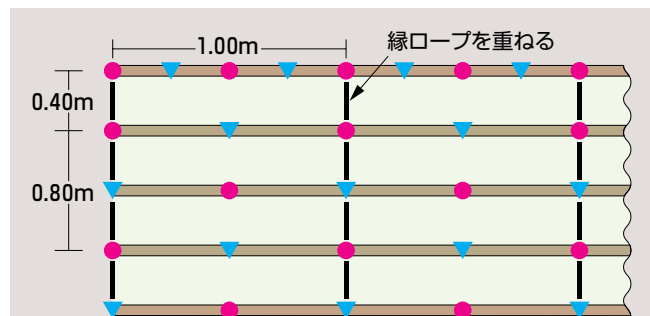
備考:止釘・ピンは別売りです。

●普通配合例

- | | |
|---------|---------------|
| ○よもぎ | ○クリーングレッドフェスク |
| ○めどはぎ | ○オーチャードグラス |
| ○やまはぎ | ○ペレニアルライグラス |
| ○やまはんのき | ○バズフットトレフォイル |
| ○こまつなぎ | |
| ○いたどり | |

※天候不順等により、一部の種子が入荷できず、やむなく配合を変更する場合があります。

●止釘・アンカーピン打込図



止釘・ピン使用量(参考)

100㎡当たり

● アンカーピン φ9 (D10)×200mm	284本
▼ 大頭釘 L=150mm	302本

【施工方法】

- ① 法面の浮石、浮土砂、法肩のかぶりを取り除く等の法面整形を行い、法肩部分に約20cm程度巻き込んで施工してください。
- ② 張り付け時には、肥料袋が等高線状になるように施工してください。
- ③ アンカーは肥料袋の下側に頭部を上にして打ち込み、止釘は肥料袋の中央部に打ち込んでください。
- ④ アンカー、止釘は地山に密着するように打ち込んでください。

※ アンカーピン、止釘の使用にあたっては、現場の状況に応じた形状、打ち込み本数をご使用ください。