



MOSKET

モスケット

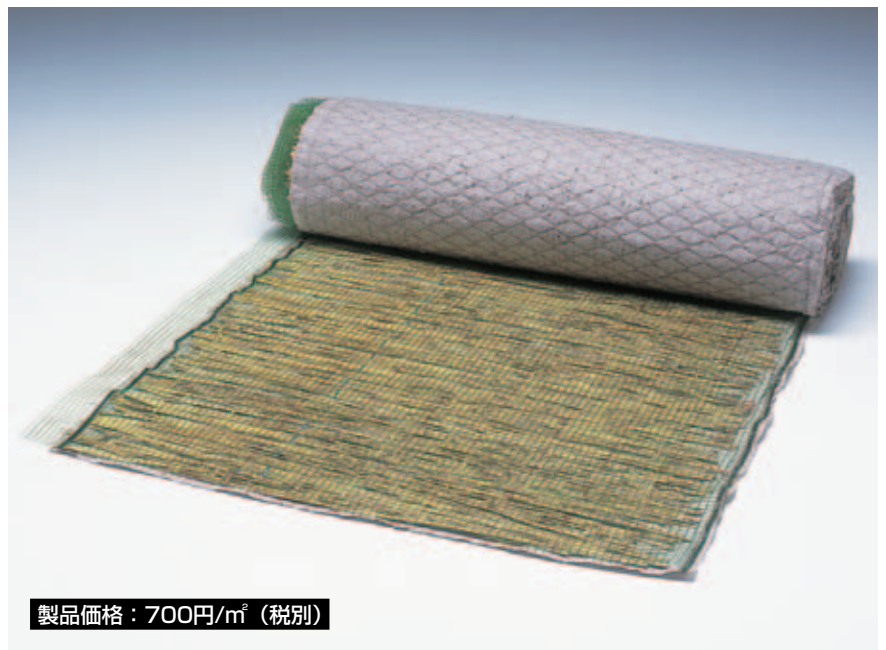
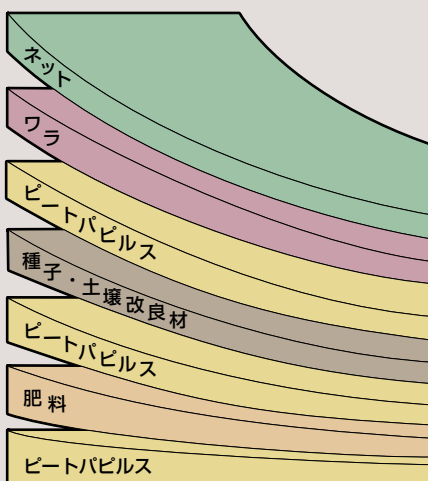
ネット・ワラ付張芝

切土・盛土用

より自然に近い土壌環境を造り出します。



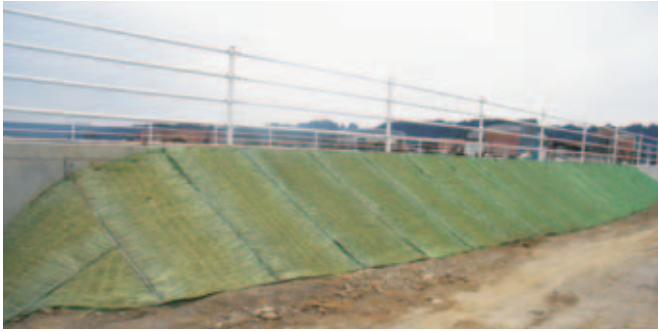
製品構造図



製品価格：700円/m² (税別)

*このカタログは再生紙を使用しています。

施工直後

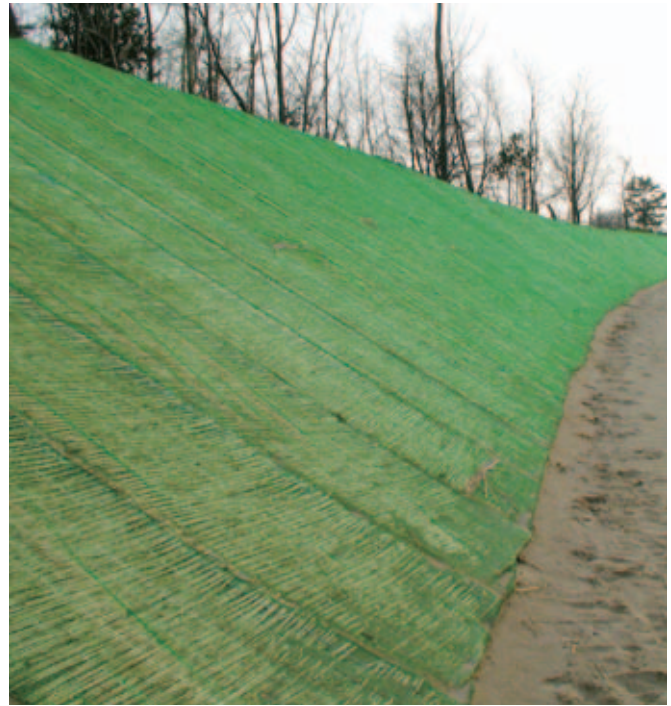


国道219号園元工区改良工事(宮崎県)

植物成立後



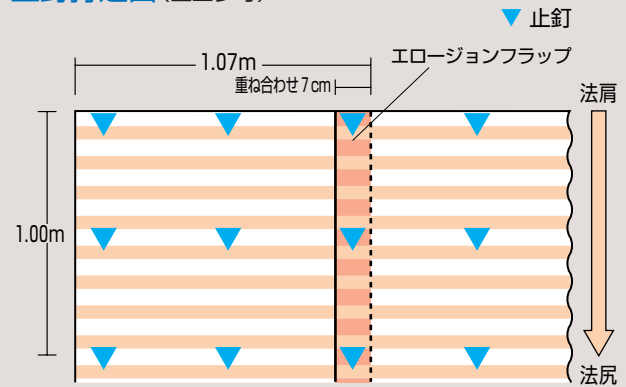
治山配合(兵庫県西宮市)



石川県 志賀町

1. ネット・ワラとピートパピルスの複合により侵食防止効果が抜群に大きい製品です。
2. 種子・肥料・土壌改良材は3枚のピートパピルスに挟まれた当社独自のヒートシール方式ですので、運送中の脱落がなくムラのない均一な発芽が可能な製品構造になっています。
3. 土壌の物理・化学・生物性を改良する有機質土壌改良材シート、ピートパピルスとワラは、痩せ地の土作りに最適の素材です。
4. ワラの保水性・断熱性は発芽生育を促進し、気象変化に対して抵抗力の小さい幼植物を保護します。
5. 種子層の土壌改良材は保水性が大きな素材を使用しています。
6. 製品には重ね合わせ部分の侵食防止の為、エロージョンフラップを設けています。

止釘打込図(盛土参考)



製品を法肩10cm程巻き込んで法面に張り、図のように止釘で固定します。製品の施工は法面の左から右に行い、エロージョンフラップで重ね合わせるようにして下さい。

※ 製品は必ずネットを上、紙は下に施工して下さい。

※ 覆土は、種子・肥料・土壌改良材の地盤への定着を促進し、良好な発芽生育をもたらしますので、施工歩掛に覆土を採用される事をお勧めします。

●施工歩掛(盛土参考)

100㎡当たり(税別)

	名称	単位	数量	単価	金額
材料費	モスケット	㎡	100	700	70,000
	止釘(大頭もしくはワッシャー付)	本	441		
労務費	普通作業員	人	2.5		
計					

●製品規格

製品名	巾	長さ	1梱包
モスケット	1.07m	20m	20㎡

備考: 止釘は別売りです。

ロンタイ®株式会社

〒570-0011 大阪府守口市金田町3丁目1番11号
TEL (06) 6902-9401 / FAX (06) 6905-9070
E-mail: sales@rontai.co.jp

札幌: (011) 823-5780 / 仙台: (0224) 84-6617
静岡: (0545) 85-1900 / 大阪: (06) 6902-9405
広島: (082) 835-0525 / 四国: (0897) 67-1021
福岡: (092) 933-1582 / 鹿児島: (099) 283-0415
[ホームページ] <http://www.rontai.co.jp/>

代理店